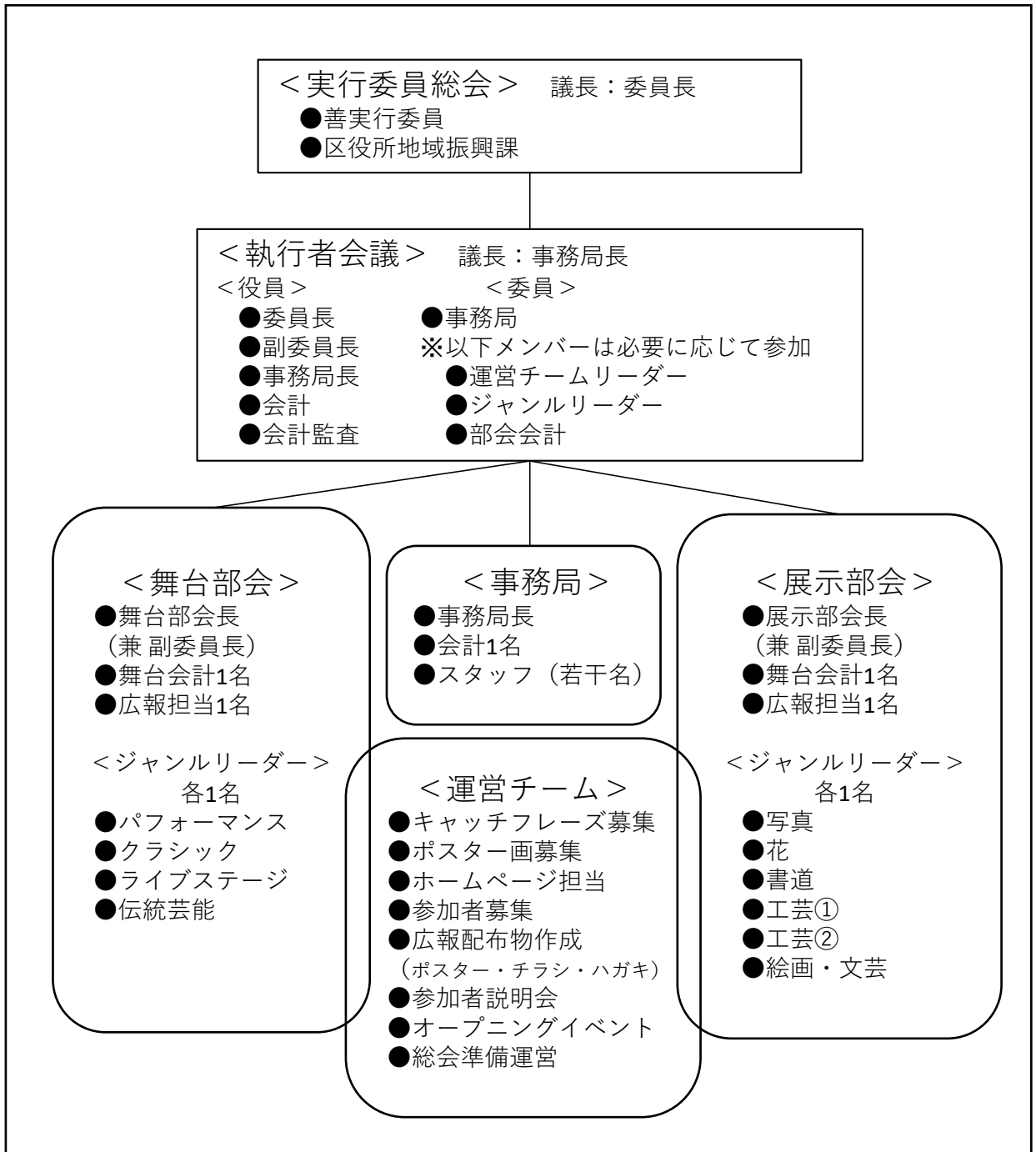


都筑区民文化祭 実行委員会運営体制



実行委員総会：文化祭全体の重要事項を決定（事業計画、予算、事業報告、決算等）

事務局：総会、執行者会議、臨時イベント等の開催を調整、および全体会計の統括

執行者会議：広報等、舞台展示両部会に関わる文化祭全体の調整および意思決定を行う
必要に応じてジャンルリーダー、部会会計も参加

展示部会：展示部門の企画運営（出展者募集、調整、説明会、会場設営等）を行う
ジャンルごとにリーダーが調整し部会長が全体の調整及び決定を行う

舞台部会：舞台部門の企画運営（出演者募集、調整、説明会、舞台設営等）を行う
ジャンルごとにリーダーが調整し部会長が全体の調整及び決定を行う